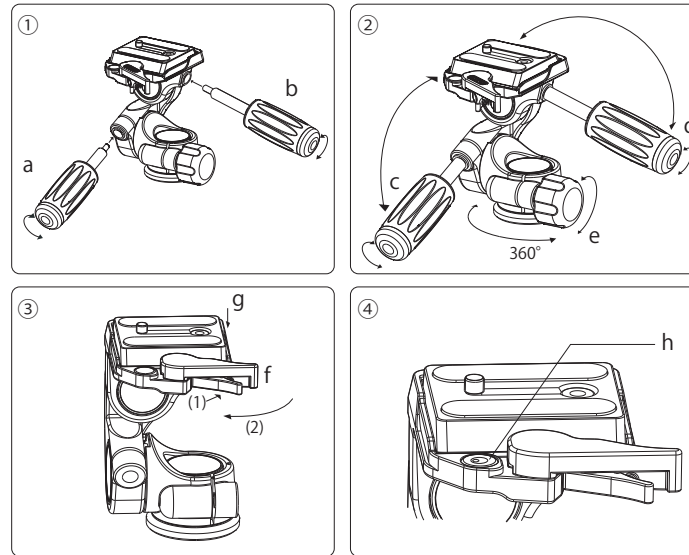


使用方法

- ① aのロックノブを回し全方向お好みの角度に調節できます。角度が決まったら、ノブを回し固定してください。
bのテンションコントロールノブを回す事で動作を使いやすい硬さに調整できます。(B00除く)
- ② cのパンロックノブを回し、パン(水平)方向を調整できます。
dの付属の水準器でカメラの水平が確認できます。
- ③ eのベース部分に360°メモリが付属しています。パノラマ撮影などでパン調整のメモリとして活用できます。
- ④ fのノブを引きながら回すことにより落下防止装置が解除されプレートが取り外せます。アルカスタイルを採用し、各社のプレートに対応しています。



使用方法

- ① aの短い方のパン棒を差し込み、回して固定してください。
bの長い方のパン棒を差し込み、回して固定して下さい。
- ② cとdのパン棒を回し緩めると、各部が図のように稼働できます。お好みの角度に調整し再度パン棒を回して締め、固定して下さい。
- ③ eのベース部分のノブを緩めることで、360°雲台の回転ができます。
fのつまみ(1)を押し込み、ロックレバー(2)を引くことでプレートを取り外せます。
gのプレートを押し込めば自動でレバーが戻り、ロックが効きます。
- ④ hの付属の水準器でカメラの水平が確認できます。

B Series

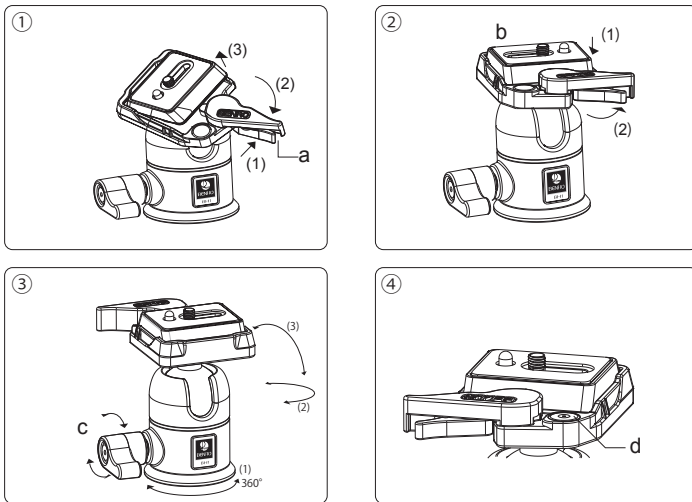
B00 B0 B1 B2 B3 B4

BH Series

BH00 BH0 BH1 BH2

HD 3way Series

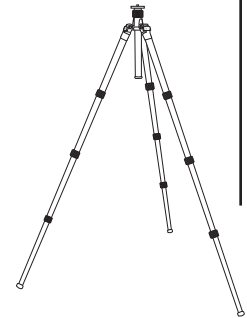
HD1 HD2 HD3



使用方法

- ① aのつまみ(1)を押し込みながらロックレバー(2)を引く事で、プレート(3)を取り外せます。
- ② bのプレート(1)を押し込む事で自動的にロックレバー(2)が戻りロックがかかります。
- ③ cのワンタッチストッパーで稼働部分(1)(2)(3)の微調整とロックができます。
- ④ dの付属の水準器でカメラの水平が確認できます。

BENRO INSTRUCTIONS



（使用前に本取扱説明書をよくお読み頂き、正しくお使い下さい。）
製品取扱説明書

株式会社 ベンロ
〒950-0923 新潟市中央区鏡ヶ山1-6-9
TEL 025-378-6861 FAX 025-378-6862
URL <http://benro.jp>
MAIL webmaster@wideltrade.jp

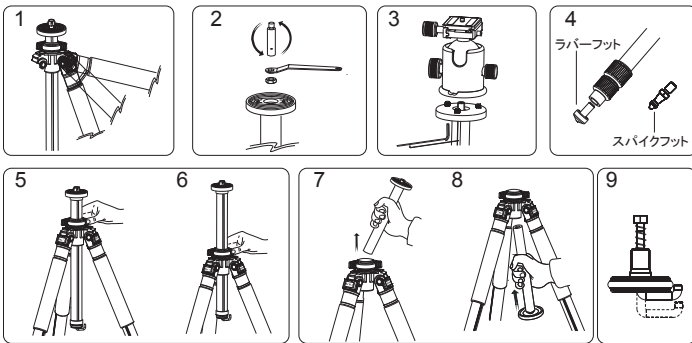


製品の特徴

BENROカーボンファイバー三脚は、世界でもトップクラスの第二世代8層構造の強靱で軽量なカーボンファイバーを採用しています。初期の BENRO の製品と比べると最新の製品は、耐荷重量の向上と振動に強くなりました、現在世界で最高級のカーボンファイバー三脚です。

BENRO

プロシリーズ

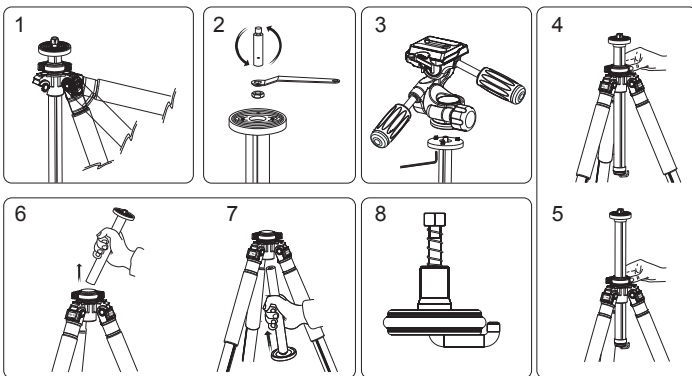


使用方法

- 1.引き出しつまみで三脚の角度を調整します。図1
- 2.付属の工具を使い、3/8と1/4のネジの交換が可能になっています。図2
- 3.付属の六角レンチを使い雲台を三脚に固定します。図3
- 4.ラバーフットをスパイクフットに交換することができます。(＃0型を除く)図4
- 5.センターボールは図のように緩めて引き延ばし上下して締めてください。図5.6
- 6.センターボールを逆に付けてカメラを逆に取り付ける事が可能です。図7.8
- 7.風が強い時など、センターボール下部のフックにストーンバッグ等の重しをつけることにより、三脚が安定いたします。図9

BENRO

アルミエージーレバーロックシリーズ

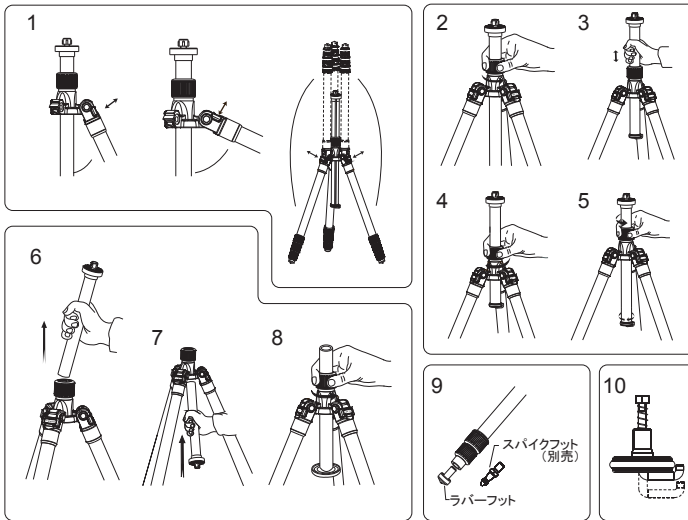


使用方法

- 1.引き出しつまみで三脚の角度を調整します。図1
- 2.付属の工具を使い、3/8と1/4のネジの交換が可能になっています。図2
- 3.付属の六角レンチで雲台を三脚に固定します。図3
- 4.センターボールは図のように緩めて引き延ばし上下して締めてください。図4.5
- 5.センターボールを逆に付けて、カメラを逆に取り付けることが可能です。図6.7
- 6.風が強い時など、センターボール下部のフックにストーンバッグ等の重しをつけることにより、三脚が安定いたします。図8

BENRO

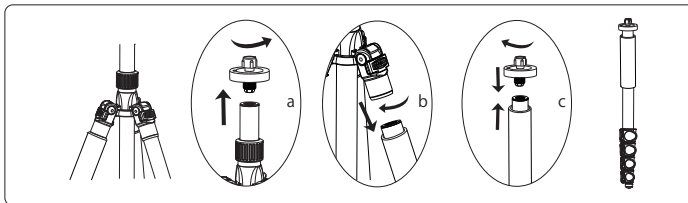
トラベルシリーズ



使用方法

- 1.引き出しつまみで三脚の角度を調整します。収納時、脚部を180°回転させる事でコンパクトになります。図1
- 3.センターボールは図のように緩めて引き延ばし上下して締めてください。図2.3.4.5
- 4.センターボールを逆に付けてカメラを逆に取り付ける事が可能です。図6.7.8
- 5.ラバーフットをスパイクフット(別売)に交換することができます。(0690は除く)図9
- 6.風が強い時など、センターボール下部のフックにストーンバッグ等の重しをつけることにより、三脚が安定いたします。図10

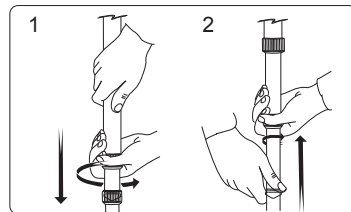
セパレートシリーズ



セパレートシリーズは脚を分離し一脚としても使用できます。

- a.センターボールのプレート回して外してください。
- b.ウォームグリップの装着されている脚を回して外してください。
- c.プレート回して、外した脚に取り付けてください。

ナットロックモデル



- 1.ナット型のロックパーツを回し伸縮を自由に調節できます。図1
- 最後の脚以外はお互いに回転しないようになっています。図2

Pro-Series			
Nut Lock		Lever Lock	
Carbon	Alumi	Carbon	Alumi
C0560T	A0560T	C0570F	A0570F
C0570T	A0570T	C0580F	A0580F
C0580T	A0580T	C1570F	A1570F
C1570T	A1570T	C1580F	A1580F
C1580T	A1580T	C2570F	A2570F
C2570T	A2570T	C2580F	A2580F
C2580T	A2580T	C3570F	A3570F
C3570T	A3570T	C3580F	A3580F
C3580T	A3580T	C4570F	A4570F
C4570T	A4570T	C4580F	A4580F
C4580T	A4580T		

Alumi Easy-Series			
Lever Lock			
Alumi			
A200F	A250F	A300F	A350F
A500F	A550F	A600F	A650F

Travel-Series			
Nut Lock			
Carbon		Alumi	
C0680T	C0690T	A0680T	A0690T
C1680T	C1690T	A0680T	A1690T
C2680T	C2690T	A1680T	A2690T

Separate-Series			
Nut Lock		Lever Lock	
Carbon	Alumi	Carbon	Alumi
C0681T		C0681F	A0681F
C0691T		C0691F	A0691F
C1681T		C1681F	A0681F
C1691T		C1691F	A1691F
C2681T		C2681F	A1681F
C2691T		C2691F	A2691F

注意事項

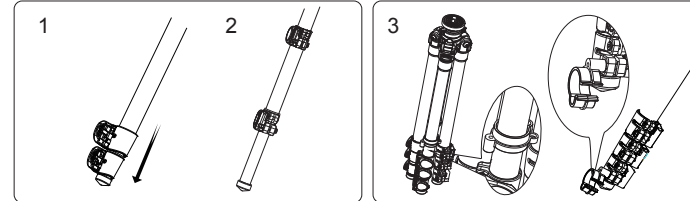
1. 荷重を超えて使用しないでください。
2. 脚を開閉するときは誤って指などをさまないよう十分に注意してください。
3. この製品の使用においてセンターボールをしっかり締めて、安全確認の上でカメラを操作してください。
4. 湿気・泥・砂埃の環境下で使用した場合は、使用后必ず乾いた布で三脚をきれいに拭いてください。
5. 直射日光下での長時間放置はしないで下さい。車のフロントガラスから直射が当たる高温の中で長時間置かないでください。
6. 公共の場所で使用する場合は、必ず人がいる状態で使用し、危険な場所で使用する際は慎重に操作してください。
7. 三脚にカメラを載せたまま移動しないでください。
8. この製品はオイルの使用は必要ありませんが、極寒の地で使用する際はメーカーの純正のオイルをお使いください。
9. 人の安全の為、高圧の電気製品または強い化学薬品の接触を避けてください。
10. カメラ・ビデオ・望遠鏡等以外では使用しないでください。
11. 分解されますと、保証対象外となる場合がございます。

アフターサービス

・部品のご注文、修理の場合は、販売店または弊社サービス窓口まで直接お問い合わせ下さい。
本製品の各部品の保有期間は、生産完了後5年を目安としております。

※ 製品改良の為、予告なしに仕様、デザイン等を変更する場合がありますのでご了承下さい。

レバーロックモデル



- 1.レバー型のロックパーツを起し伸縮を自由に調節できます。最後の脚以外はお互いに回転しないようになっています。図1.2
- 2.付属のパーツを使用する事で、レバーの硬さを調節することが可能です。図3